



LE GARDIEN DE VOTRE CHEMISE

ProSteam® vous propose des programmes vapeur qui s'utilisent sur des vêtements secs. Défroissez-les avant le repassage ou rafraîchissez-les après une soirée. Ils conserveront leur aspect neuf plus longtemps.

Bénéfices et Caractéristiques



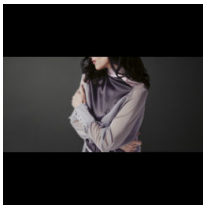
MOINS DE PLIS, UN REPASSAGE RÉDUIT

La fonction Vapeur Plus peut être activée à la fin du cycle de lavage. La vapeur, diffusée sur le linge humide, permet de détendre les fibres et donc de réduire les plis. Vous gagnerez un temps précieux sur le repassage.



CHAQUE FIBRE EST PRÉSERVÉE DEUX FOIS PLUS LONGTEMPS

Les sondes situées dans le tambour adaptent la durée du cycle 10 à 15 minutes après son lancement, même pour les petites charges de 2 kg.



DES VÊTEMENTS PLUS DOUX

L'option "Douceur Plus" garantit que l'assouplissant pénètre dans chaque fibre du linge dès qu'il est libéré dans le tambour, lors du dernier rinçage. Elle aide à rendre vos vêtements plus doux, plus soyeux.

- SOIN DU LINGE
- Série 7000 - Lave-linge Top Technologie ProSteam®
- Certifié Woolmark® Green / Ariel-Lenor
- Fonction vapeur
- Boîte à produits flexible DuoDose
- Volume tambour : 42 L
- CARACTÉRISTIQUES
- Capacité de lavage: 7 kg*
- Capacité variable automatique
- PROGRAMMES
- Programmes de lavage: Eco 40-60, coton, synthétiques, délicats, laine/soie, Vapeur, 20 min. - 3kg, Outdoor, duvet, jeans, anti-allergie
- Options: Steam + Led, Anti-Allergie, Taches, Rinçage plus, Gain de temps, Départ différé
- CONFORT ET SÉCURITÉS
- SoftAccess (ouverture douce du couvercle et du tambour)
- Arrêt du tambour en position haute
- Filtre en façade
- Sécurité enfants
- Aqua control sensor, Débitmètre, Prosense
- Sécurité anti-débordement
- Pieds: 2 réglables + 2 roulettes
- ACCESSOIRES compatibles en option
- Anticalcaire magnétique E6WMA101
- Stylo anti-tache à ultrasons E4WMSTPN1

SOFT ACCESS, CONFORT D'UTILISATION

L'ouverture douce du couvercle et également du tambour rendent le chargement et le déchargement du linge beaucoup plus sûrs et simples que jamais. Tout est accessible par le dessus.

DES PERFORMANCES OPTIMALES À TOUS NIVEAUX

Économe en énergie, le moteur ÖKOInverter offre le meilleur en matière d'efficacité, de niveau sonore et de durabilité. Il garantit de meilleures performances de lavage, quel que soit le programme choisi.

Spécifications techniques

Type de l'appareil	Lave-linge Top	Volts	230
Type d'installation	Pose-libre	Longueur du câble (m)	1.61
Capacité maxi du tambour (kg)	7	Tuyau d'eau / vidange (cm)	150/142
Classe énergétique lavage	C	Pays de fabrication	Pologne
Indice d'efficacité de lavage	1.031	PNC	913 143 831
Consommation en électricité en kWh/100 cycles	59	Code EAN	7333394009797
Consommation en eau en litres/cycle	45	Indice de réparabilité	8.4
Durée du cycle Eco 40-60 pleine charge (h:mn)	3:25		
Durée du cycle Eco 40-60 demi charge (h:mn)	2:40		
Durée du cycle Eco 40-60 quart de charge (h:mn)	2:40		
Efficacité d'essorage	B		
Vitesse d'essorage maxi (tr/mn)	1251		
Niveau sonore (dB)	79		
Conso. énergétique mode "arrêt" (W)	0.5		
Conso. énergétique mode "Laissé sur marche" (W)	0.5		
Dimensions HxLxP (mm)	903x397x599		
Dimensions emballées HxLxP (mm)	965x435x690		
Poids brut/net (kg)	60 / 58		
Puissance Totale (W)	2200		
Ampérage (A)	10		

